

リトルウッド新聞

平成29年 4月号

事業所概要

リトルウッドデイサービス習志野
 〒275-0021
 千葉県習志野市
 袖ヶ浦6-21-17
 TEL047-411-8132
 FAX047-411-8162
 事業所番号1272101781
 管理者 小木 太一郎
 365日24時間営業
 日中定員 10名
 夜間定員 5名

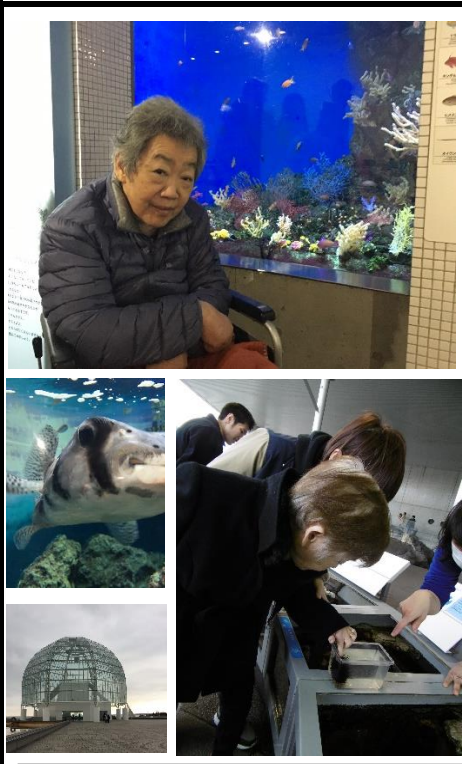
運営法人

株式会社リトルウッド
 代表取締役 小木 太一郎

リトルウッド
 デイサービス
 習志野

葛西臨海水族園へ

少しづつ暖かくなり久々の外出、葛西臨海水族園へイベン
 トで行ってまいりました。車
 椅子の方も皆さん参加し、サ
 メに触れたり、ペンギンやマ
 グロを閲覧にたりと、皆
 様楽しまれておりました。



ひなまつり

今年の雛祭り
 は、大久保公
 館へ出向き、立
 派なひな壇を見
 学に行つてまい
 りました。事業
 所でも雛祭り装
 飾や、和菓子を
 ご用意し、ひな
 まつりを楽しみ
 ました。

お好み焼きパーティー

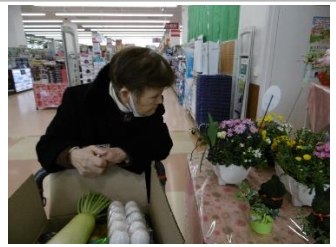
お好み焼きやたこ焼きを皆様の前で
 焼き、賑やかに食事をしました。普
 段よりも皆様よく召し上がっておら
 れました。



月間写真館



鈴カステラを焼きました



気分転換にスーパーへ



ドデカジェンガに挑戦中



日の当たる縁側で団らん



棒を使った全身運動です



漢字の脳トレです

今月のイベント情報

お花見

3日(月)4日(火)5日(水)

おやつバイキング

27日(木)

訪問理容Day

21日(金)